

互換インクカートリッジ

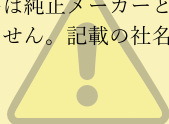
キャノン用

取扱説明書

日本製

必ず最初にお読みください

この度は、弊社の互換インクカートリッジをお買い上げいただき、誠にありがとうございます。ご使用前に、本書を必ずお読みいただき、正しくお使いください。本製品は純正メーカーとは無関係であり、その承認を受けたものではありません。記載の社名及び製品名は各社の商標または登録商標です。



💡 こんな時は

インクカートリッジをプリンターにセットすると、画面に非純正品の検知メッセージが表示されますが、**OK** または **はい** を選択していただければ、そのまま問題なくご使用いただけます。

下記の使用履歴のあるキャノン
純正品インクタンクが検出され
ました

BCI-381 X L (BK)

BCI-381 X L (C)

OK

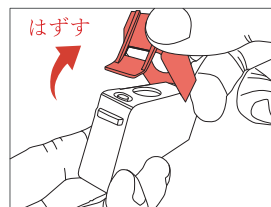
※380/381用のプリンターを例にしています。

交換後の液晶画面の表示が異なる場合もありますが、基本の使用方法は同じです。

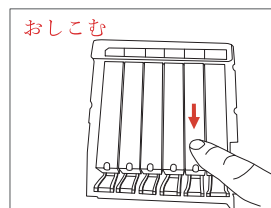
❗ 安全上のご注意

ご使用前に、本書記載の「**使用上の注意**」をよくお読みのうえ、ご使用の際には必ずお守りください。

🔧 セット方法



❶ キャップを取り外してください。



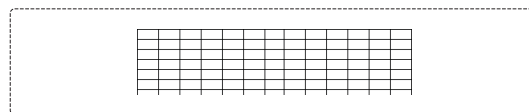
❷ プリンターに「カチッ」と音がするまでセットしてください。

🔧 ヘッドクリーニング方法

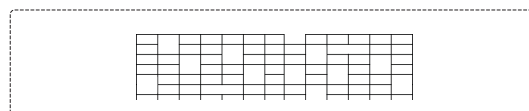
カートリッジ交換後に、「インクが出ない」「印刷がカスレてしまう」「色合いがおいしい」などの不具合が生じた場合は、ヘッドクリーニングを行い、目詰まりパターンが正常になってから印刷してください。

01 ノズルチェック印刷をします。

これは、プリントヘッドの目詰まりを確認するためのテスト印刷です。印刷結果にカスレや線の欠けがないかをご確認ください。これらの現象が確認された場合は、印刷ヘッドが目詰まっている可能性が高いため、正常な印刷が行えません。その際は、ヘッドクリーニングを実行してください。



〈よい例〉すぐに印刷できます。



〈悪い例〉ヘッドクリーニングをしてください。

※プリンターによってパターンが異なります。

02 ヘッドクリーニングをします。

ヘッドクリーニング実行後、再度ノズルチェックパターンを印刷し、結果を確認してください。「カスレ」や「線の欠け」などの不具合がなければ、正常に印刷が行える状態です。

ポイント

ヘッドクリーニングを実行しても、ノズルチェックパターンが正常に印刷されない場合は、以下の手順を試してください。

クリーニングと確認の繰り返し

ノズルチェックの実施 → クリーニングの実行という流れを、ノズルチェックパターンが正常に印刷できるまで、交互に4～5回繰り返してください。

浸置時間の確保

上記の手順を繰り返しても全く改善が見られない場合は、プリンターの電源を入れた状態で一晩以上、放置してください。このように時間を置くことで、詰まっているインクが溶解し、正常に印刷できるようになる場合があります。

弊社のカートリッジをご使用中に不具合が生じた場合は、お手数ですが、注文内容の詳細に表示されている販売元をクリックし、開いたページの「質問する」からご連絡いただくか、ink@scigo.jp までメールをお送りください。



ink@scigo.jp

⚠ 使用上の注意

- 高温、凍結、または直射日光が当たる場所での保管・保存はお避けください。
- お子様の手の届かない場所で保管し、インクを口に入れな
いでください。万が一、インクが手や肌に付着した場合は、
直ちに石鹸と水で洗い流してください。
- インクカートリッジは、弊社製品もしくは純正品とのご使用
を推奨いたします。
- 他社メーカー品との併用はお避けください。
- 開封したインクカートリッジは、お早めにプリンターにご
装着いただき、ご使用ください。（開封後、長時間放置し
ますと、正常に印刷できなくなる場合がございます。）

SCIGO